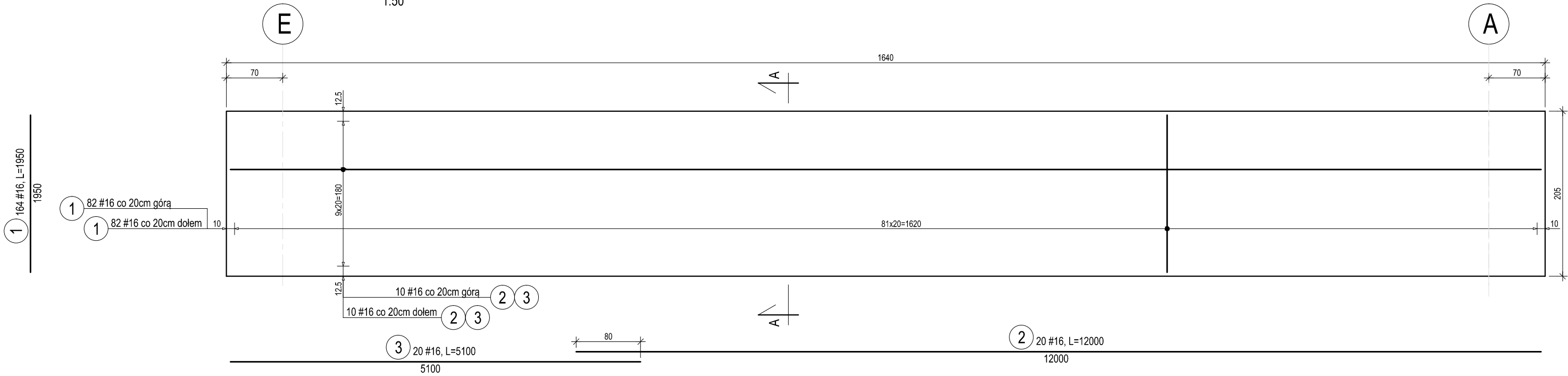


PŁYTA CENTRUJĄCA

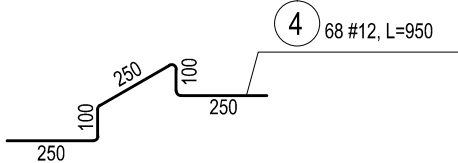
1:50



Uwaga: pręty 2 i 3 układać naprzemiennie, tak by w jednym przekroju było łączonych tylko 50% prętów

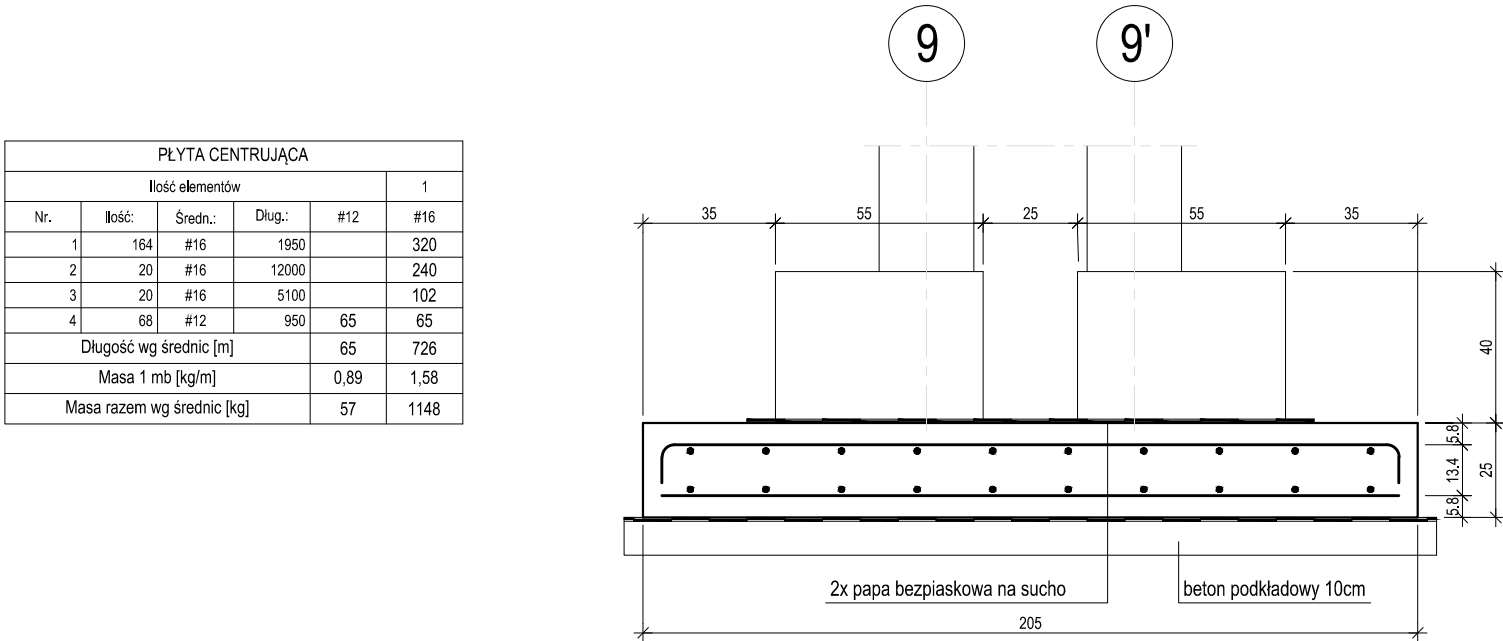
STOJAKI POD ZBROJENIE GÓRNE - 2szt./m2

1:20




PRZEKRÓJ A-A

1:20



PŁYTA CENTRUJĄCA					
Ilość elementów					1
Nr.	Ilość:	Średn.:	Dług.:	#12	#16
1	164	#16	1950		320
2	20	#16	12000		240
3	20	#16	5100		102
4	68	#12	950	65	65
Długość wg średnic [m]				65	726
Masa 1 mb [kg/m]				0,89	1,58
Masa razem wg średnic [kg]				57	1148

Beton	B30 (C25/30)
Uziarnienie	Dmax = 16mm
Klasa ekspozycji	XC3 - fundamenty
Stal	A-IIIN (B500SP)
Otulina	5,0 cm - fundamenty



Projektowanie Architektoniczne Krzysztof Petrus

ul. Morgowska 4d

41-408 Mysłowice

T: +48 504 639 835

E: kpe@kpe.com.pl

Nazwa	Rewitalizacja centrum Gogółowej wraz z budową budynku wielofunkcyjnego, parkingów, miejsc postojowych i zagospodarowaniem terenu.	Nr rys.	KB-101
Adres	44-323 Gogółowa, ul. Wiejska 28, dz. nr 505, 577, 798, 799, 800, 801, 802	Skala	1:50
Tytuł	Płyta centrująca w osi 9 i 9'	Data	12/2020
<div>spec.</div> <div>nr upr.</div> <div>podpis</div>			
Projektant:	mgr inż. Michał Skorupa	konst-bud	SLK/4258/ POOK/12
Sprawdzający:	mgr inż. Jerzy Kojzar	konst-bud	198/92
<div>Prawa autorskie zastrzeżone. Przerysowywanie, uzupełnianie, odstępowanie niniejszego rysunku komukolwiek bez pisemnej zgody autora jest zabronione.</div>			
			Nr strony
Faza		PT	
Branża		konstrukcja	